

深圳明阳电路科技股份有限公司  
土壤污染隐患排查报告

委托单位:深圳明阳电路科技股份有限公司  
编制单位:深圳深态环境科技有限公司



二〇一九年八月

1 前	1
1.1	1
1.2 内	1
1.3 依	2
2 企业 况	3
2.1 企业 况	3
2.2 况	4
2.2.1 位	4
2.2.2 候	4
2.3	5
2.3.1 使	5
2.3.2 使	6
2.4	7
2.5 企业 产 况	7
2.6	10
3	15
3.1	15
3.2	15
3.2.1 体 储	15
3.2.2 体	18

3.2.3	储 与	.....	21
3.2.4	产	.....	23
3.2.5	其他	.....	25
4		.....	28
4.1		.....	28
4.2	事	.....	28
5		.....	30
5.1		.....	30
5.2		.....	34
5.2.1		.....	34
5.2.2		.....	36
5.2.3	下	.....	37

# 前

份 公 ( “ ” ) 于 2018 10  
“ 任书 ” , 任书 , 企业  
 , 制 , 。  
《 中 人 共 》 《  
( ) 》 ( 令 3 ) 以  
关 , 份 公  
公 、 出具  
制 。

# 内

《 业企业 》 关 , 以 产 、  
、 储 、 为 , 、  
、 , 别  
、 产 , 其 分 ,  
产 , 制  
 , 。

## 依

- (1) 《中 人 共 》 (2019 1 1 ) ;
- (2) 《中 人 共 体 》 (2016 11 修 ) ;
- (3) 《 ( ) 》 ( 令 3 ) ;
- (4) 《 ( ) 》 ( 保 令 42 ) ;
- (5) 《 关于 划 》 ( ( 2016 ) 31 ) ;
- (6) 《 东 划 》 ( ( 2016 ) 145 ) ;
- (7) 《 保 作 》 ( ( 2016 ) 36 ) 。

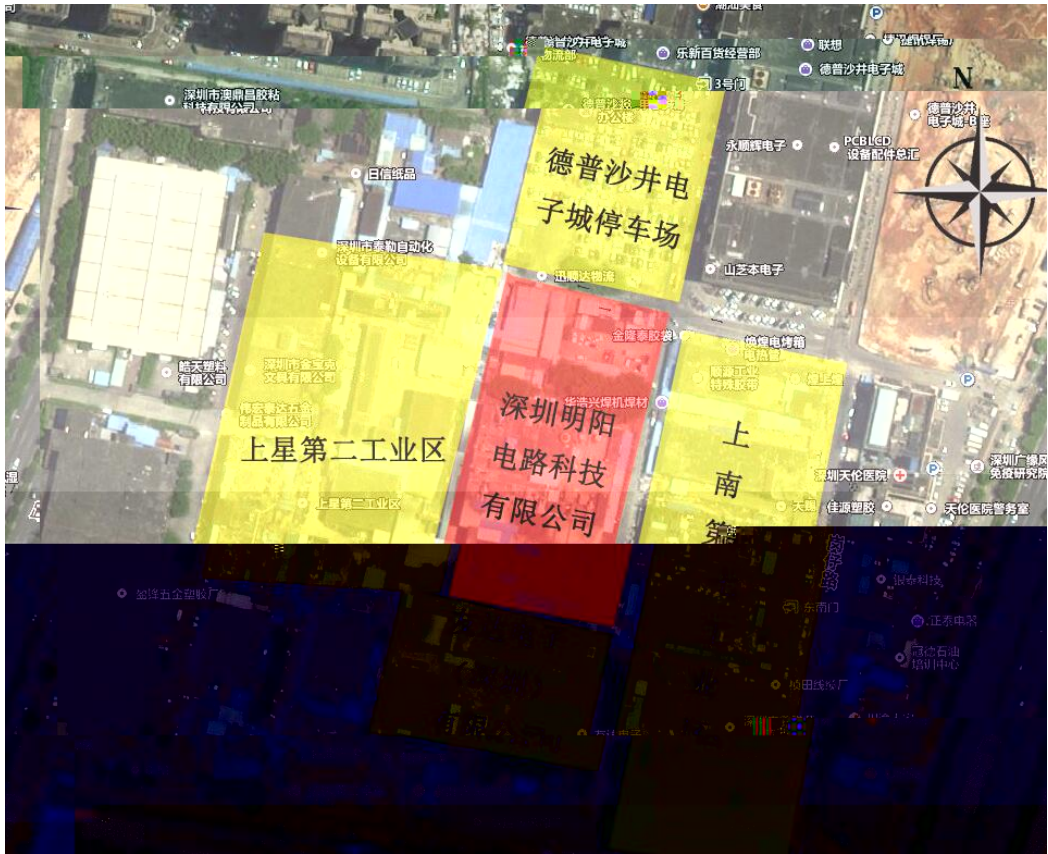
## 企业 况

### 企业 况

份 公 于2001 ，  
 公 与 公 ， 中 企业。  
 公 位于 上 二 业 32 B ，  
 15000 ， 一 专业 产  
 企业，产 于 、 、 具 。  
 东 为上 七 业 ， 为上 二 业 ， 为  
 停 ， 为 ( ) 公 。企业 况  
 2-1， 位 2-1。

### 企业 信

企业	份 公		
	上 二 业 32 B		
	113.828402°E,22.714527°N	企业	中
人	乾东		13734282329
	15000 m <sup>2</sup>	册	160 份 公
业 别 代	3982 制	产	2001



份 公 位

况

位

位于 东 ， ， 临 ， 与中  
， 与 ， 与 ， 东与  
。

候

□ 以 ， 候，全  
， 光 充 ， 充 ， 不 ， 冬 ，

分。

全 为 1934.1 ，全 分  
为 44%，7~12 份 ， 为 5404.9 兆  
/ 。 22.5 ，一 份 冷， 12.9 ，  
七 份 ， 28.7 。 为 38.7 ， 低  
为 0.27 。

为 1933.3 mm，4 9 为 ，  
全 83%，10 3 为 。 24  
310mm， 为 20 。 为 77%，3~  
9 份 ， 81%以上，10 2 低。  
， 以偏  
、 偏东 为主， 为 16.27%，东 为 8.5%，  
为 12.14%。

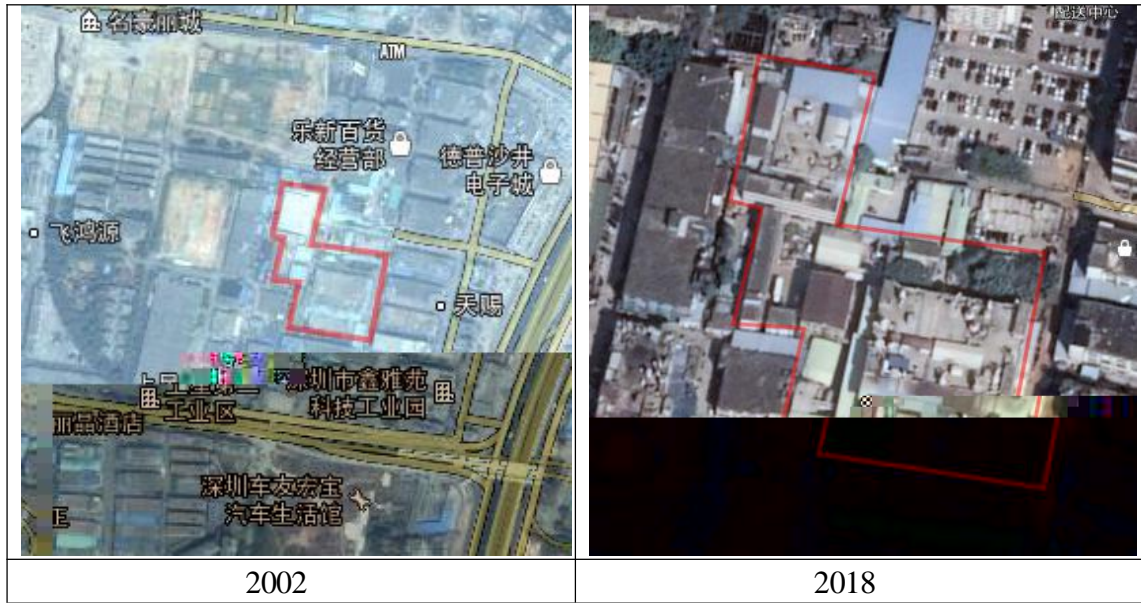
使

公 于 2001 入 ，于 2003 A  
三 为 产 ， 为  
份公 。

像 2002 。2002  
像 ， 内 业企业 ，  
况 企业 人 ， 以前为 。



像 ( 2-2) ,



2002

2018

份 公 像

使

， 内 3 (A 、 B C )、1 公 (B )、2 、1 一 ， 2-3。其中 A 共三 ，一 为 、 ，二 为 ( 、 、 )、内 ，三 为 、OSP ；B 共3 ，一 为 、 、 刻 ，二 为 、 ，三 为 制作、 公 ；C 共1 ，为 、 。



主 产 一

	别	产 /
1		2000
2		130000
3		120000

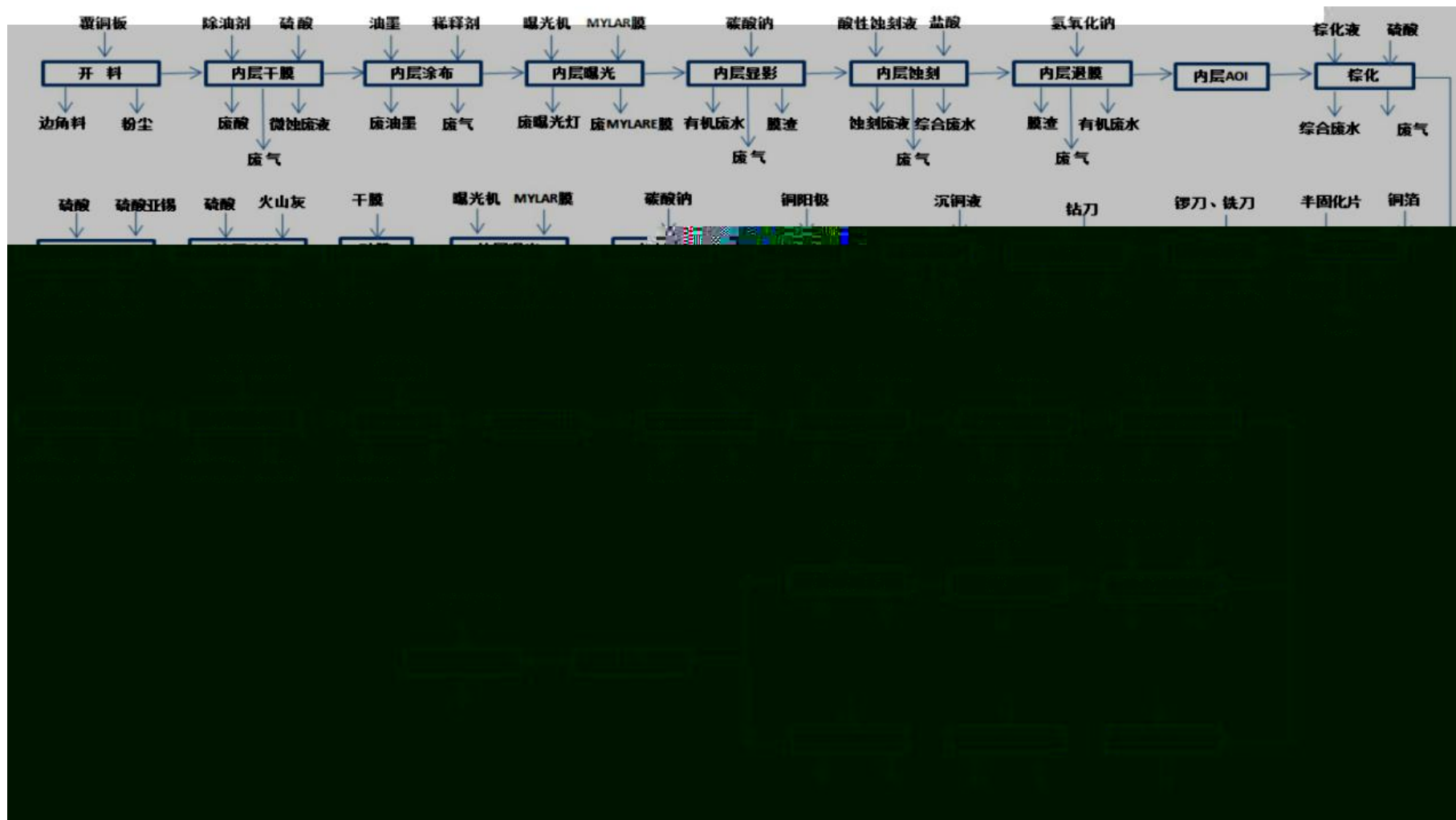
使 况

1		502.921
2		1818.303
3		105.892
4		121.534
5		33.356
6		143.235
7		0.122
8		0.100
9		14.680
10	亚	2.292
11		36.933
12		5.033
13	业	7.799
14		4.660
15		28.598
16	乙	10.175
17		4.484
18		160.195
19		394.264
20		43.070

## 主

	DF8NP03001(R2)
	PCCA15MFNA01
	GL171889
刻 (内)	10DES30DMA42
	DES20NP03003(R3)
	15DES20DNAA03
	17BR45DNAA08
	11BR32DMA02
	JM201607002
前	09SCF25NKA15
	17SCFP25DKAA16
	CF2863
全	16EVCP13NPMASA01
	PT-I-II
	PTTA7050
	VCP-A635-8Cu1Sn
刻	SES20NGBA03A2
	SES18N03004(RS)
刻	17DES20DNAA261
	16SCM35DKAA10
	13SCM15NPA02
	DLD20NPAA07A1
	13DLM30NPA01
前	0712GL0672
	0712GL0673
前	UH-MGP15K
	BDE080402
	Sn-15
OSP	EK207025

产、制，其产主  
PCB 准、内 制作、  
、刻、 / 、，具体  
产 2-4 2-5 。



产

具体 况 下:

(1) : 主 剪 ,  
以

。

(9) : , 上一 , 从 到  
 , 以 供 、 ,  
出 。

(10) : 先 , 制 上 光  
光, 。

(11) : 利 二价 , 。

(12) : 使 AOI , 利 ,  
光 , 作 。

(13) 丝 、 : 利 光 ,  
侵 使 , 伤  
以 。

(14) : , 、 、  
保 , 。

: , 上 一 ,  
为 制 供 。

: , 一 具 优  
、 、 , 作为

。

: 代 , 一

、 、 、 , 以  
 , 使



仍 其 。

(15) : , 出 。

(16) : , 、 、 、

, 出 产 。

(17) : 。

主 产 况

内			
	前 , 刷		产 上
		、	
		、	
	刻	、 、 、	
下 、 、		产 其	
产			专  低, 再 分 入
			中 入 ,
			, 与其他 入
			, 交 , 仅 入 ,
			全
	刻		公
体	下 、 、	余	交 位
	产	、	全 保 公

为了 别企业 产 ， 《 业企业  
》 关 ， 企业 况，  
内 以下 关 ， 分别 关 、 、  
作。

分 ， 企业 产  
主 分为 、 、 、 体 ，  
2-3 2-5。

## 体 储

### (1) 下储

、 分 ， 与企业 人 ， 企业 下储 。

### (2) 储

企业 储 主 储 、 刻 储 以  
储 。

储 专 储 ， 储 为 PVC，  
储 于 30 cm ， 内 为 5 cm PVC 内。  
储 ， 。 储 、 出 、  
兰、 、 。 企业 专人 体 下

以 ， 事件 制 ，  
其 。  
具体 况 下 3-1 。



PVC

储 况

(3) 储  
企业 储 为一个 储 。  
储 主 位于 内，储 为 ，为  
，储 。  
储 ， 。储 、出 、  
兰 。企业 专人 以  
， 事件 制 ， 其

具体情况 3-2。



### 储 储 况

#### (3) 下 保

企业 下、 下、  
下、 、 、 、 。 利 传 、  
上 。  
下 主 位于 内， 产 中产 ，  
为3m， 与 20 cm 凝 ，再做  
， 分 内 5 mm 内 。  
下 ， 且 事件

制。 专人 以 。 下  
 一个 养 ， 二、三 。  
 于企业 产 ， 产 ， 下 不  
 ， 产 。  
 具体 况 3-3 。



下 况

体

(1)

企业 体主 为 刻 、 、 、  
 ， 专业 保 公  
 。 储 于 储 中 ， 位  
 于 ， 专业人 专  
 ， 。  
 具体 况 3-1 。

(2)

企业 体主 为 产 。

产主产业下，产  
 。产使  
 PE保，为，下。内  
 ，，，内  
 中上PVC。  
 个、兰“、冒、  
 ”。专业人保养，企业  
 事件，其。  
 具体况 3-4。



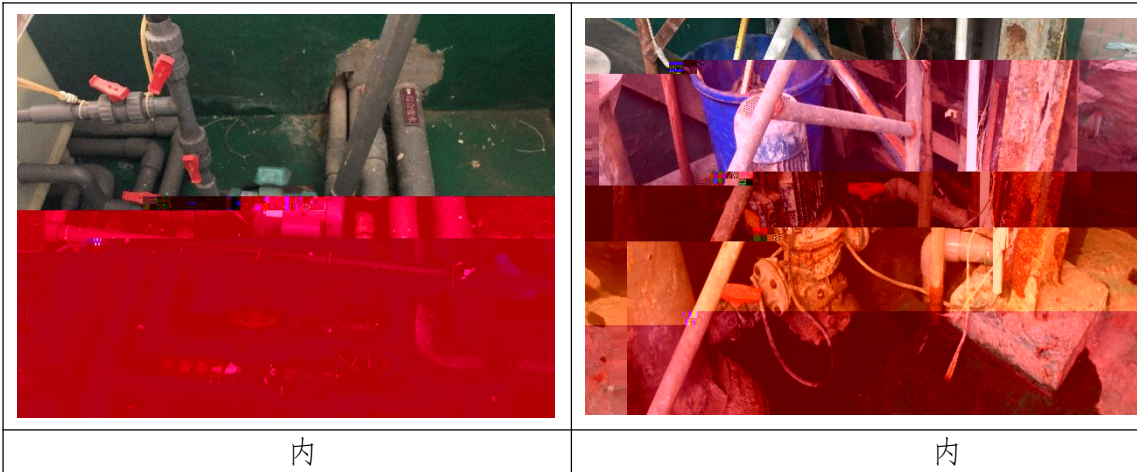
况

(3) 传

传主位于 内，于 业，  
且 ，其中 内位于 上，  
内于下 内。

， ， 专业人  
保养，企业 事件 ， 其  
。

具体况 3-5 。



传 况

(4)

主 内 使  
， 不 公 严  
制 ， 事 。 ， 内不  
。

## 储 与

### (1) 储

企业内，。专  
 ，位于内。全，  
 为一个养，二、三  
 。  
 ，使，全，且  
 专业人，其。



内 况

### (2)

， 内不。

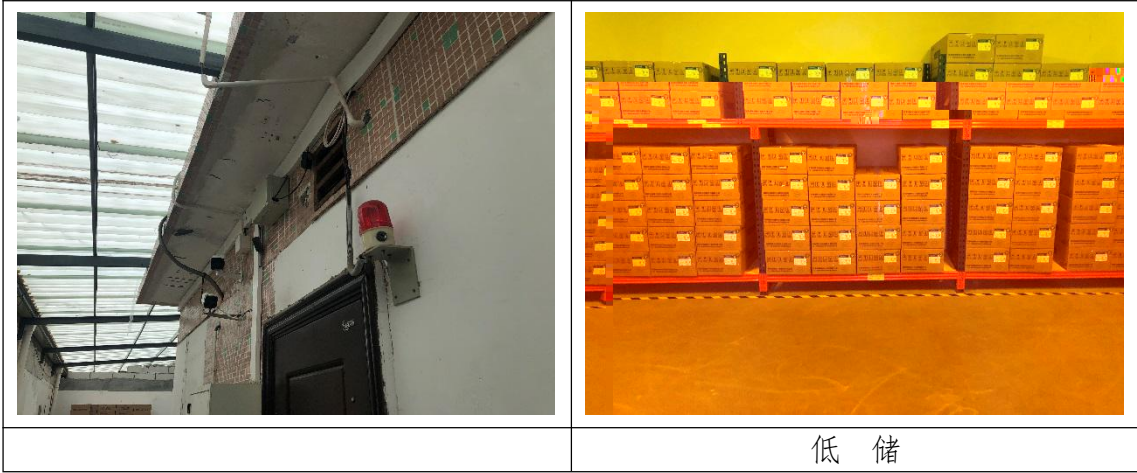
### (3) 体 储

体为，为，仓、制仓、  
 刷仓、冷仓，分，了、  
 ，且，三全。其中刷仓  
 严，仓供低件。



仓 专人值 ， 出 ，  
 、例 ， 。 一个 养 ， 1-2  
 ， 其 。  
 具体 况 3-7 。





储 况

(4) 体 储

企业使 体 主 为 剂， ， 以 ，  
 于 仓 内， 专 ，  
 具体 况 3-7。

产

企业 产 主 为 ， 、 、 、 、 、 刻 ，  
 。 产 位于 内， 产 专  
 ， 为 ， 具 优 、 、  
 ， 、 。  
 产 不与 ， 于 10 cm， 下  
 ， 体全 。 专人 保  
 养 作， ， 事件 制 ，  
 公 储 会产 具 作 ，  
 产 。



## 其他

(1) 公 与  
企业 , 上 ,  
体 凝 且 分 体 内 , 了  
, 产 , 业 ,  
专人 , 公  
。  
企业 位于 上, , 。  
。  
, 专人  
, 公 。  
一 , 位于 , 不与 , 且  
下 , 以 产 。  
交予 三 位 。



况

(2) 体

企业体主、，专。

位于内，，三全，

况 3-9。

，。况 3-10。

专人体、，

一个养，1-2。

出为10 cm。体

。



体

况

(3)

企业 三个 ， 于 事 、 。  
 与 20 cm 凝 ， 再做 ，  
 到 事 作 。

(4)

况 3.2.4 ， ， 下  
 ， ，  
 。

份 公  
， 全 ， 健全了公 体  
， 从 减 免 。 为  
， 公 分别 了 事 。

保主任 任， 产 副  
主任 任、 副 。  
主 内 以 产  
、 ， 人 、 保养，  
作人 作 ， 作不  
。

## 事

为 事件， 事件 人 、 产  
、 保 企业 人 众  
产 全 全， 企业 了 事 。

企业 全事 ， 以 为  
， ， 全公 作  
。 公 主任任 （以下 ）。

不 ， 公 副主任任副 ， 全

作。其依、保、  
、信、产具体  
作，到上一人到，上交，以  
保作利。事，  
分作。  
事主事做出  
，（关位出  
，作），制，切，  
，减。



份 公 司 ，  
、 以 产 了 ，

5-1。

别					事 ( 关 、 ； )	( / )			
体 储	储	储	、出 、兰、 、 、	储 、 、 冲		1			/
	下	凝	、 、					产	制
体						1			/
		、 兰			专业人	1			/
	传		、	以 作不 体 出	专业人	1			/

别					事 ( 关 、 ； )	( / )			
储	储	、	、	不		1			/
	体 储	、 具	、 、	不		1			/
	体 储	、 具	、 、	不		1			/
产		、 产	作不 冒	专业人	1			/	
其他	与	、	与	不	专业人	1			/
	体	具	、 、	不		1			

别					事 ( 关 、 ； )	( / )			
		下	、 出	充	专业人				/
		、 、 分	、 产	作不 冒	专业人	1			/

《 业企业 》（ 件），  
份 公 以 产 、 、 储 、  
为 ， 。  
制 ， 了 事 ，  
下 做 。

为 低 ， 业 。  
人 产 ，  
， 、 作出判 。

(1) 内

产 、

估。

体 储 储 体 ， 不

。 储 具 上。 下  
储 为不 储 ，

， 。

体 下 不 ， 出

出 不 ， 全 为不 。 上 下

。 下 ， 下

具 保 保 ， ， 事

供。体，  
。储  
。储  
优先内。储  
体，上，储且任何  
。储体体储上，  
储。任何刻。  
产公产使储，  
下，凸，保具  
。出。制  
，事出。  
其他体。使  
，具不，不  
上。以。

(2)

- 1) 制，、制保  
制，一以两一。
- 2) 专，产、专  
，别、。
- 3) 以使、，  
。关保，使、  
事件。作人低产

。

低，一些  
丰。于，保  
。

：

- 1) ；
- 2) ；
- 3) ；
- 4) ( 、 、 )；
- 5) ；
- 6) 为 。

：为了，

其，、凸。

内：

- 1) 使 ；
- 2) 前 ；
- 3) 到 体 况；
- 4) 况。

下

企业 下、 下、  
下、 、 、 、 。 利 传 、  
上 。 下 主 产  
， 为3 m， 与 20 cm 凝 ，  
。

于企业 产 ， 产 ， 下 不  
， 产 。 ， 下 了  
， 了 。  
前 下 ， 且 事件  
制 。 专人 以 。



下 全